



AMS-804 Guida all'installazione rapida



1. Rimuovere la custodia 2. Collegare il cavo SATA 3. Avvitare l'HDD fino in fondo 4. Installa la custodia

Installazione disco rigido

Si prega di installare prima il disco rigido. In caso contrario, il videoregistratore può solo monitorare normalmente, ma non può registrare o riprodurre.

Accesso Sistema

Dopo il normale avvio, devi prima accedere e il sistema fornirà la funzione corrispondente in base ai diritti dell'utente.

Fare clic con il pulsante destro del mouse – (Menu principale).

Nome utente predefinito: admin

Password: (lascia vuoto, password nulla)

Nota: l'XVR offre l'impostazione di una password. Non dimenticare di impostare le domande e le risposte di sicurezza nel caso in cui dimentichi la password.



Generale

Fare clic con il tasto destro del mouse > **[Menu Principale]**>**[Sistema]**>**[Generale]**

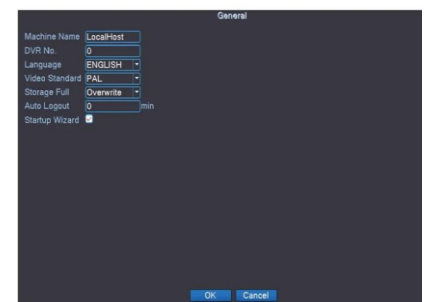
[Disco Pieno]

Scegli Sovrascrivi: continua a registrare video e copri il video precedente mentre la memoria dell'HDD è piena.

Scegli Stop: interrompe la registrazione di video mentre la memoria dell'HDD è piena.

[Logout automatico] È possibile impostare uno standby automatico di 0-60 minuti, 0 minuti significa che non si imposta il tempo di standby.

[Procedura guidata di avvio] Selezionare per ottenere la procedura guidata di avvio al riavvio del sistema (deselezionarla come predefinita)

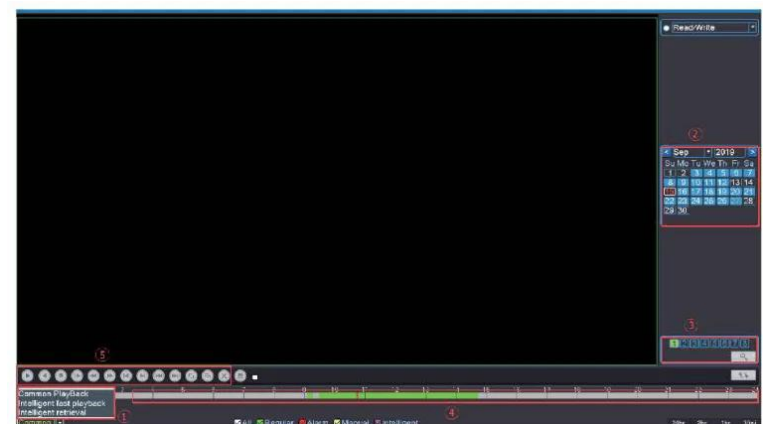


Video Playback

Fare clic con il tasto destro del mouse > **[Menu Principale]**>**[Playback]**

1. Scegli Modalità di riproduzione
2. Scegli Data video
3. Opzione canale di riproduzione
4. Tempo di riproduzione video
5. Tasto di controllo della riproduzione

	Start Playback		Play Backward
	Stop Playing		Slow Playback
	Rewind/Fast-forward		Prev/Next Frame
	Prev/ Next File		Repeat Playback
	Full Screen		Start Editing

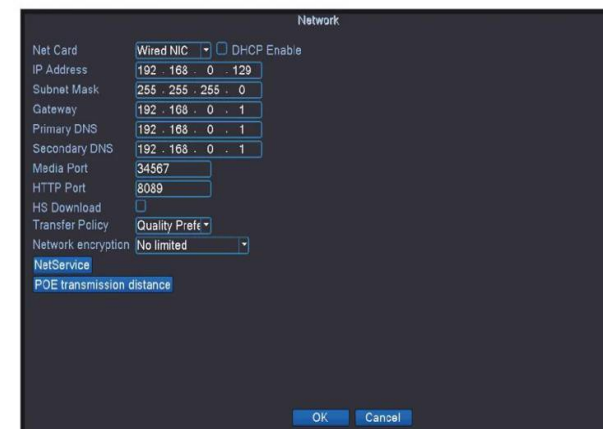


Configurazione di rete

Collega l'NVR al router > **Fare clic con il pulsante destro del mouse > [Menu principale]> [Rete]**

[Abilita DHCP] Spuntalo per ottenere automaticamente l'indirizzo IP assegnato dal server.

[Indirizzo IP] Deve essere un indirizzo IP univoco sullo stesso segmento LAN per evitare conflitti con altre apparecchiature nell'area locale. **[Porta HTTP]** un numero di porta per la visita remota, il valore predefinito è 80.



Visualizzazione remota tramite smartphone

1. Installa il software: scansiona il codice QR o cerca XMEye nell'APP store per scaricarlo.

Quando si accende l'NVR per la prima volta > **[Camera Test]** > **[Time Setup Wizard]** > **[Rete]** > **[Installa APP mobile]**

2. Installare correttamente, registrare l'utente, aggiungere il dispositivo e avviare una visualizzazione remota. Scansiona il codice QR SN

Nome utente: admin (predefinito)

Password: la password scelta per l'NVR



Passaggio 1: tocca registrati e inserisci il tuo nome utente e password per creare un nuovo account

Passaggio 2: fare clic su "+" per aggiungere dispositivi: inserire il numero di serie, nome utente e password

Passaggio 3: dopo aver aggiunto il dispositivo, fare clic su di esso per collegare il server

Passaggio 4: connettersi correttamente e iniziare a visualizzare il video

Dichiarazioni importanti

L'aspetto del prodotto è soggetto al prodotto reale, il manuale solo per riferimento.

Il manuale utente e il software verrebbero aggiornati in tempo reale, nessuna informazione speciale se aggiornati.

Il manuale può contenere imprecisioni tecniche, incoerenze delle funzioni e operazioni del prodotto, o alcuni errori di stampa, tutto questo sarà soggetto alle nostre spiegazioni finali.

Attenzione alla sicurezza

Non mettere bottiglie o tazze con acqua sul dispositivo in caso di fuoriuscita.

Non mettere il dispositivo in condizioni di temperatura elevata, polvere pesante, luce solare diretta o vicino a fonti di calore.

Assicurarsi che la temperatura di lavoro sia compresa tra (-10°C-+50°C)

Non scollegare il dispositivo quando è sotto tensione



Nota:

Per il manuale completo, visitare: www.enviosecurity.com

Ghid de instalare rapidă a AMS-804



1. Scoateți carcasa



2. Conectați cablul SATA



3. Înșurubați HDD-ul până la capăt



4. Instalați carcasa

Instalare hard disk

Vă rugăm să instalați mai întâi hard diskul. Dacă nu, VCR-ul poate monitoriza doar normal, dar nu poate înregistra sau reda.

Acces la sistem

După pornirea normală, trebuie să vă conectați mai întâi, iar sistemul va furniza funcția corespunzătoare în conformitate cu drepturile utilizatorului.

Faceți clic dreapta - (Meniul principal).

Nume de utilizator implicit: admin

Parola: (lasa necompletat, parola nula)

Notă: XVR-ul oferă setarea unei parole. Nu uitați să setați întrebări și răspunsuri de securitate în cazul în care vă uitați parola.

Generale

Faceți clic pe butonul din dreapta al mouse-ului > **[Meniu principal]>[Sistem]>[General]**

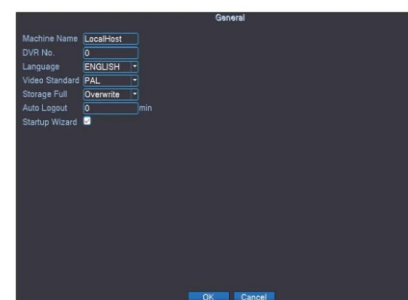
[Disc complet]

Alegeți Suprascriere: Continuați înregistrarea videoclipului și acoperiți videoclipul anterior în timp ce memoria HDD este plină.

Alegeți Stop: opriți înregistrarea video când memoria HDD este plină.

[Deconectare automată] Puteți seta o stare de așteptare automată de 0-60 de minute, 0 minute înseamnă că nu setați timpul de așteptare.

[Asistent de pornire] Selectați pentru a obține expertul de pornire la repornirea sistemului (debifați-l ca implicit)

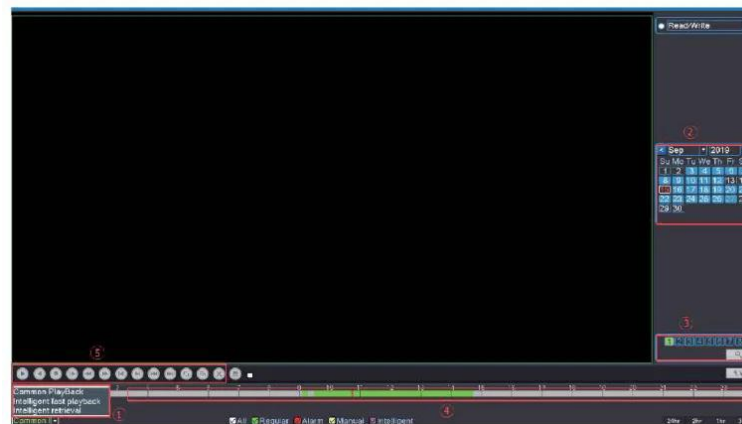


Redare video

Faceți clic pe butonul din dreapta al mouse-ului > **[Meniu principal]>[Redare]**

1. Alegeți Modul de redare
2. Alegeți Data video
3. Opțiune pentru canal de redare
4. Timp de redare video

	Stop Playing		Slow Playback
	Rewind/Fast-forward		Prev/Next Frame
	Prev/ Next File		Repeat Playback
	Full Screen		Start Editing

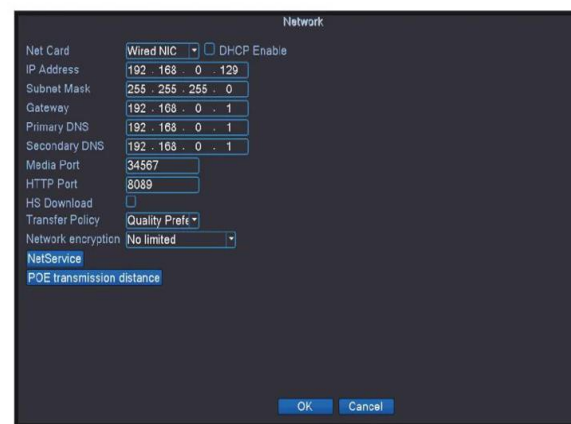


Configurarea Rețelei

Conectați NVR-ul la router > **Faceți clic pe butonul din dreapta al mouse-ului >[Meniu principal]>[Net]**

[Activați DHCP] Verificați-l pentru a obține automat adresa IP atribuită de server.

[adresa IP] Trebuie să fie o adresă IP unică pe același segment LAN pentru a evita conflictele cu alte echipamente din zona locală.



Vizualizare de la distanță prin smartphone

1. Instalați software-ul: scanați codul QR sau căutați XMEye sau XMEye PRO în App Store pentru a-l descărca.

Când porniți NVR-ul pentru prima dată> **[Camera Test]** > **[Time Setup Wizard]** > **[Rețea]** > **[Install Mobile APP]**

2. Instalați corect, înregistrați utilizatorul, adăugați dispozitivul și porniți o vizualizare de la distanță. Scanați codul QR SN

Nume utilizator: admin (implicit)

Parolă: Parola aleasă pentru NVR



Pasul 1: Atingeți înregistrare și introduceți numele de utilizator și parola pentru a crea un cont nou

Pasul 2: Faceți clic pe „+” pentru a adăuga dispozitive: introduceți numărul de serie, numele de utilizator și parola

Pasul 3: După ce adăugați dispozitivul, faceți clic pe el pentru a conecta serverul

Pasul 4: Conectați-vă cu succes și începeți să vizionați videoclipul

Declarații importante

Aspectul produsului este supus produsului real, manualul doar pentru referință.

Manualul de utilizare și software-ul vor fi actualizate în timp real, fără informații speciale dacă ar fi actualizate.

Manualul poate conține inexactități tehnice, inconsecvențe în funcțiile și operațiunile produsului sau unele erori de tipărire, toate acestea fiind supuse explicațiilor noastre finale.

Atenție la siguranța

Nu puneți sticle sau pahare cu apa pe aparat în caz de varsare.

Nu puneți dispozitivul în condiții de temperatură ridicată, praf greu, lumina directă a soarelui sau în apropierea surselor de căldură.

Asigurați-vă că temperatura de lucru este între (-10 ° C - + 50 ° C)

Nu deconectați dispozitivul când este alimentat



Notă:

Pentru manualul complet, vă rugăm să vizitați: www.enviosecurity.com